

# KOMATSU

## WA480-8



Wiellader

**Motorvermogen**  
224 kW / 300 PK @ 2000 tpm

**Bedrijfgewicht**  
26315 - 27535 kg

**Capaciteit graafbak**  
4,8 - 5,5 m<sup>3</sup>

## WA480-8



Motorvermogen  
**224 kW / 300 PK @ 2000 tpm**

Bedrijfgewicht  
**26315 - 27535 kg**

Bedrijfgewicht  
**4,8 - 5,5 m<sup>3</sup>**

# Efficiënter brandstofverbruik en milieuvriendelijker

## Krachtig en milieuvriendelijk

- EU Stage V motor
- Komatsu SmartLoader Logic
- E-Light motormodus
- Grote capaciteit koppelvormer met lock-up functie
- Instelbare motorstop

## Maximaal comfort

- Nieuwe luchtgeveerde bestuurdersstoel met geïntegreerde EPC-hendelconsole
- Grote multifunctionele monitor
- Geluidsarm ontwerp
- Achteruitkijkcamerasysteem
- Komatsu short lever steering (K-SLS) (optie)

## Maximale efficiëntie

- Hoog rendement bakken
- Onovertroffen kiphogte en bereik
- Breed spoor en lange wielbasis

## Technologisch hoogstaande bedieningselementen

- Automatisch graafstelsysteem
- Electronic Pilot Control (EPC) standaard
- Intelligent gaspedaal

## Gemakkelijk onderhoud

- Grofmazige radiator met automatisch omkerende ventilator
- Af fabriek gemonteerd automatisch smeersysteem
- Verbeterde vleugelvormige motordeuren

## Komtrax

- Draadloos Komatsu-monitoringsysteem
- 4G mobiele communicatie
- Geïntegreerde communicatieantenne
- Verbeterde operationele gegevens en brandstofbesparing



Een onderhoudsprogramma  
voor Komatsu klanten



### **Komatsu SmartLoader Logic**

De WA480-8 is uitgerust met Komatsu SmartLoader Logic, een volledig automatisch motorbesturingssysteem. Zonder de normale handelingen te verstoren vergaart deze technologie de nodige gegevens van diverse sensoren in de machine om het optimale motorkoppel te leveren voor iedere fase van de werkzaamheden. Tijdens minder veeleisende handelingen levert dit systeem een beperkt koppel, waardoor het brandstofverbruik daalt zonder de productiviteit te verminderen.

### **Grote capaciteit koppelmvormer met lock-up functie**

Met zijn koppelmvormer met grote capaciteit biedt de volledig vernieuwde Komatsu-aandrijving optimale efficiëntie en een ongekende verhouding gewicht-trekkracht aan de wielen. Dankzij deze hoge trekkracht aan de wielen bij lage snelheden worden zware werkzaamheden kinderspel, bijvoorbeeld de penetratie van compacte materialen. Dit betekent meer rendement bij het laden in V-vorm, zelfs in beperkte ruimtes.

### **Nieuwe E-Light-modus**

De nieuwe E-Light-modus is standaard ingeschakeld om prioriteit te geven aan een laag brandstofverbruik. De motor stemt het vermogen dan af op de actuele werkfase om een nog efficiënter brandstofverbruik te realiseren. Verder kunnen ook de elektronisch gestuurde hydraulische pompen voor het werk- en besturingssysteem helpen om nog meer brandstof te besparen: ze voorkomen eventueel hydraulisch debietverlies en leveren de juiste hoeveelheid olie die vereist is voor alle machinebewegingen.

# Krachtig en milieuvriendelijk

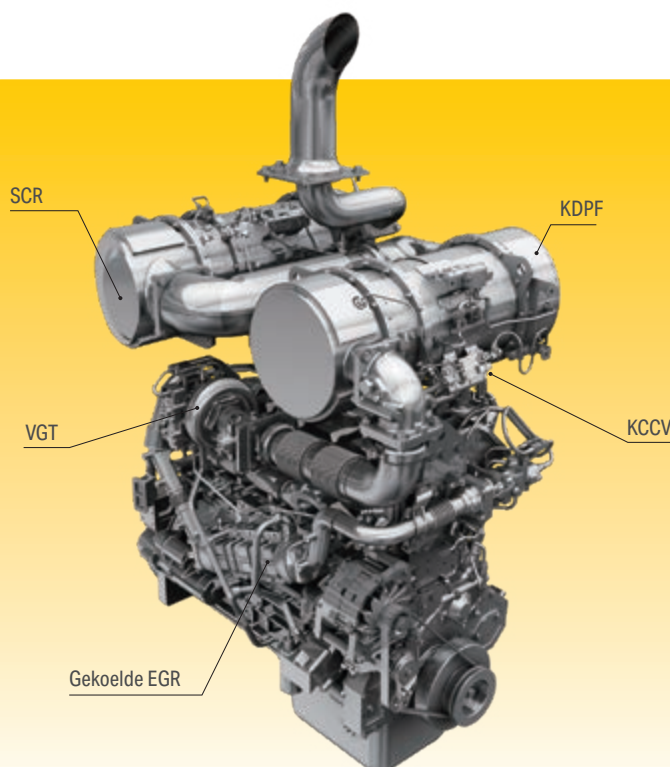
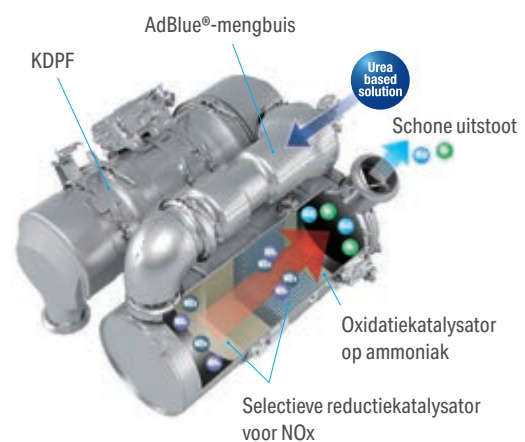
## Voldoet aan EU Stage V

De Komatsu-motor die voldoet aan de EU Stage V-normen, is productief, betrouwbaar en efficiënt. Dankzij zijn ultra-lage emissie heeft deze motor minder impact op het milieu en presteert hij beter, waardoor de bedrijfskosten naar beneden gaan en de operator in totale gemoedsrust kan werken.



## Degelijke nabehandeling

Het nabehandelingssysteem combineert een Komatsu deeltjesfilter (KDPF) en de selectieve katalytische reductie (SCR). Dankzij de SCR-technologie wordt tegen de juiste snelheid de correcte hoeveelheid AdBlue® in het systeem ingespoten om het NOx te laten afbreken in water (H<sub>2</sub>O) en niet-toxisch stikstofgas (N<sub>2</sub>). De NOx-uitstoot wordt verminderd met 80% in vergelijking met EU Stage IIIB motoren.



### High-Pressure Common Rail (HPCR)

Om ervoor te zorgen dat de brandstof volledig verbrandt en emissies verlaagd worden, is het High-Pressure Common Rail-brandstofinspuitingssysteem computergestuurd. Daardoor krijgt de nieuw ontworpen verbrandingskamer van de motor precies de juiste hoeveelheid brandstof onder druk via meervoudige inspuiting.

### Uitlaatrecirculatie (EGR)

Gekoelde EGR is een beproefde technologie die wordt toegepast in de huidige generatie Komatsu-motoren. Het vermogen van de EGR-koeler is verhoogd, zodat er nog minder NOx wordt uitgestoten en demotor nog beter presteert.

### Komatsu Gesloten carterontluchter (KCCV)

Carterdamp (blow-by gas) wordt door een CCV-filter gevoerd. De olieniveau die in de filter wordt opgevangen, wordt naar het carter geleid terwijl het gefilterde gas terug naar de verbrandingskamer wordt gebracht.

### Variable Geometry Turbocharger (VGT)

De VGT-turbo zorgt voor een optimale luchtstroom naar de verbrandingskamer van de motor, ongeacht het toerental en de belasting. De uitlaatgassen zijn schoner en het brandstofverbruik valt lager uit terwijl de aandrijfkracht en prestaties van de machine blijven gehandhaafd.

## Maximale efficiëntie

### Sneller laden en transport

Het sequentiële vergrendelsysteem voor de koppelomvormer zorgt voor een ongeëvenaard rendement en een niet te evenaren brandstofefficiëntie bij laad- en transporttoepassingen, over kortere afstanden. De machinist kan dit systeem activeren in 2e en 4e versnelling. Het zorgt voor een aanzienlijke verhoging van de rijsnelheid, vooral bij het bergop rijden dankzij de verhoging van de trekkracht. Het verlies van de omvormer wordt overbrugd, waardoor het brandstofverbruik aanzienlijk lager uitvalt.

### Onovertroffen kiphoopte en bereik

Het lange hefframe verleent een fenomenale kiphoopte van 3045 mm en een al even indrukwekkend bereik van 1475 mm (met 5,0 m<sup>3</sup> bak, gemeten tot aan de snijkant). Met dit werkbereik is het laden van vulwagens of vrachtwagens kinderspel.

### Nieuwe hoog rendement bakken

De aarde schuift makkelijk uit de opnieuw ontworpen bakken, en ook het graafwerk verloopt efficiënter. De handelingen gaan sneller en de productiviteit is verhoogd, vooral in combinatie met het nieuwe automatische graafsysteem.

### Precisiecontrole

Het CLSS-systeem van Komatsu maakt een uiterst precieze controle van de hydraulische onderdelen mogelijk. Verder zorgt dit systeem er ook voor dat de bak, giek en hydraulisch aangedreven uitrustingsstukken allemaal soepel samen kunnen bewegen. De WA480-8 bevat pompen met een variabele cilinderinhoud in zowel het hydraulische als het stuursysteem. Deze pompen leveren de exacte hoeveelheid olie die vereist is, waardoor het brandstofverbruik aanzienlijk verbetert.



### Af fabriek geïnstalleerd RDS-weegstelsysteem (optie)

De RDS Loadmaster alpha 100 is een geavanceerd en voor handelsdoeleinden goedgekeurd weegstelsysteem dat specifiek ontworpen is voor de snelste laadomgevingen en de zwaarste omstandigheden. De Loadmaster compenseert een ongelijke, aflopende ondergrond en krappe laadzones, en helpt daarmee cyclustijden te verkorten en de ton-per-uur omzet te maximaliseren. De af fabriek geïnstalleerde RDS Loadmaster alpha 100 verbetert de nauwkeurigheid en de kwaliteit van het systeem.





## Maximaal comfort

### Verhoogd comfort

De standaardstoel met luchtvering en hoge rugleuning, inclusief verwarming voor nog meer comfort en volledig instelbare armleuningen, vormt de ruime Komatsu SpaceCab™ om tot een aangename werkomgeving, waar de machinist weinig last krijgt van vermoeidheid. Ook de hoge zichtbaarheid en de ergonomische besturing dragen bij tot een maximale productiviteit van de operator.

### Optimale uitrusting voor de machinist

Naast de standaard radio beschikt de WA480-8 ook over een MP3-aansluiting voor externe apparatuur om muziek af te spelen via de luidsprekers in de cabine. Verder is de cabine ook uitgerust met twee 12V-aansluitingen. En standaard is ook een proportionele bedieningsknop aanwezig, waarmee de uitrustingsstukken veilig en precies bediend kunnen worden.

### Nieuw automatisch graafstelsysteem

Het nieuwe automatische graafstelsysteem activeert de handelingen voor het kantelen en opheffen van de bak door de druk te detecteren die op de werkuitrusting wordt uitgeoefend. Het systeem kan zonder menselijke tussenkomst bij verschillende soorten materiaal worden gebruikt. Hierdoor wordt de kans op vermoeidheid bij de bestuurder sterk verminderd en wordt een ideale laadcapaciteit verzekerd.





## Technologisch hoogstaande bedieningselementen

### Nieuw volledig luchtgeveerd bedieningsstation

In de ruime, brede cabine zit een nieuw, volledig luchtgeveerd bestuurderszetel met geïntegreerde zijconsoles. De stoel is volledig instelbaar en voorzien van een hoge rugleuning en verwarming (standaard) voor nog meer comfort. Optioneel is ook stoelventilatie verkrijgbaar voor maximaal comfort.

### Kabelbediening

De Electronic Pilot Control (EPC) hendelconsole is geïntegreerd in de stoel en kan makkelijk worden aangepast aan iedere machinist. De korte hendels worden precies en moeiteloos met de vingertoppen bediend, met een trilvrije modulatiefunctie voor het vertragen en stopzetten van een neergaande bakbeweging. Verder kan de afslag van de bovenste en onderste giekstand vooraf worden ingesteld met behulp van een schakelaar.

### Intelligent gaspedaal

Om het brandstofverbruik te verminderen, kan het gaspedaal met druksensoren van Komatsu voortaan helpen bij het afstemmen van het schakelen op de werkomstandigheden. Bij zware werkzaamheden die een hoge trekkracht aan de wielen en een maximale acceleratie vereisen, hebben we de neiging het gaspedaal krachtig in te drukken. De WA480-8 anticipeert hierop en schakelt zo laat mogelijk. Bij lichte werkzaamheden, waar het brandstofverbruik een belangrijke factor is, zal de machinist het gaspedaal intuïtief zachter indrukken. Opnieuw anticipeert de machine hierop en schakelt zo vroeg mogelijk om het best mogelijke brandstofverbruik te bekomen.

### Achteruitkijkcamera

Een standaard geïnstalleerde camera zorgt voor een uitstekend zicht op het werkgebied achter de machine, dat wordt weergegeven via het breedbeeldkleurenscherm. De onopvallende camera is verstelbaar en zit geïntegreerd in de motorkap.

### Multifunctionele EPC-hendel (optie)

Met de multifunctionele EPC-hendel met ingebouwde vooruit/achteruitschakelaar kan de machine uiterst gemakkelijk en comfortabel bediend worden. Met één hand kan de machinist tegelijk het uitrustingsstuk bedienen en schakelen tussen vooruit en achteruit. De multifunctionele hendel is de perfecte keuze voor grondverzetwerkzaamheden.

### Komatsu short lever steering (K-SLS) (optie)

De nieuwe "finger-type" joystick besturing maakt een meer precieze besturing door de machinist mogelijk die nu ontspannen in de nieuwe luchtgeveerde en volledig instelbare stoel kan zitten en de machine kan bedienen zonder grote stuur-inspanningen. Minder vermoeidheid en werk in een perfect aangepaste werkomgeving verbetert de concentratie alsook de kwaliteit en efficiëntie van het werk.



Komatsu short lever steering (K-SLS) (optie)



Geïsoleerde opbergruimte voor warme of koude levensmiddelen



Multifunctionele EPC-hendel (optie)



## Lagere operationele kosten

De Komatsu ICT draagt bij tot lagere bedrijfskosten door te zorgen voor een comfortabel en efficiënt beheer van de activiteiten. Ze verhoogt de klanttevredenheid en de competitiviteit van onze producten.

## Grote TFT-kleurenmonitor

Met de grote en gebruiksvriendelijke kleurenmonitor kan men veilig, precies en prettig werken. De interface is meertalig, biedt alle wezenlijke informatie in één oogopslag en beschikt over eenvoudige en gebruiksvriendelijke schakelaars en multifunctionele toetsen, waarmee de machinist toegang heeft tot een breed scala aan functies en bedieningsinformatie.

## Eco-functie

Op de monitor worden real-time berichten weergegeven die helpen om energie te besparen, en de eco-meter geeft het actuele brandstofverbruik weer: zorg ervoor dat de eco-meter steeds in de groene zone staat om een beter brandstofrendement te realiseren. En om nog meer te besparen, zijn er ook logbestanden die geraadpleegd kunnen worden voor activiteiten, eco-functie en brandstofverbruik. Deze informatie is beschikbaar in Komtrax en kan worden gebruikt voor bestuurdersopleidingen alsook ter optimalisatie van de werkplaats.



Informatie in één oogopslag: basisdashboard met LCD-monitor



Via de multifunctionele monitor kan een schat aan operationele en onderhoudsinformatie worden bekeken en beheerd



De eco-functie zorgt voor energiebesparingen in real-time (bv. langdurig stationair draaien van de motor vermijden)

## Informatie & communicatietechnologie



### Kennis

Op alle belangrijke vragen over uw machines krijgt u vlot antwoord: wat doen ze, wanneer zijn er werkzaamheden verricht, waar bevinden ze zich, hoe kunnen ze efficiënter worden gebruikt en wanneer moet er onderhoud worden uitgevoerd. Gegevens over de prestaties worden via draadloze communicatietechnologie (satelliet, GPRS of 4G, afhankelijk van de model) van uw machine naar uw computer en uw Komatsu-importeur gestuurd, die de gegevens op een specialistische manier kan analyseren.

### Gemak

Met Komtrax kunt u uw machinepark gemakkelijk beheren, waar u ook bent. De gegevens worden geanalyseerd en in kaarten, lijsten, grafieken en diagrammen weergegeven die u intuïtief kunt gebruiken. Zo kunt u anticiperen op het soort onderhoudsbeurt en de onderdelen die uw machines nodig hebben of problemen aanpakken voordat de technici van Komatsu ter plaatse zijn.

## KOMTRAX

### De oplossing voor hogere productiviteit

Komtrax is het nieuwste van het nieuwste op het gebied van draadloze controletechnologie. Via PC, smartphone of tablet verkrijgt u hiermee duidelijke informatie over uw machinepark en uitrusting, zodat u de kosten kunt drukken en optimale prestaties uit uw machines kunt halen. Dit geïntegreerd, ondersteunend netwerk maakt proactief en preventief onderhoud mogelijk, wat aanzienlijke productiviteit kan opleveren.

### Vermogen

Met de gedetailleerde informatie die Komtrax dag en nacht, dag in dag uit levert, heeft u het vermogen om beter dagelijkse en beslissingen op lange termijn te nemen – zonder extra kosten. U kunt anticiperen op problemen, onderhoudsschema's aanpassen, stilstand tot een minimum beperken en ervoor zorgen dat uw machines op de juiste plek blijven, namelijk op de locaties waar ze werken.



## Gemakkelijk onderhoud



### Eenvoudige toegang tot alle onderhoudspunten

De zijwaarts openslaande deuren zijn uitgerust met gasveren zodat ze makkelijk en veilig kunnen worden geopend. De grote deuren bieden van op de grond vlot toegang tot alle dagelijkse onderhoudspunten. Omdat de machine slechts een beperkt aantal onderhoudsbeurten nodig heeft en de filters zijn gecentraliseerd wordt de stilstandtijd tot een minimum beperkt.

### Equipment Management and Monitoring System (EMMS)

Op het breedbeeldscherm met hoge resolutie, dat ook op diverse manieren kan worden geconfigureerd, wordt een schat aan informatie over de machine weergegeven. Het menu "Operation Records" omvat gegevens zoals gemiddeld brandstofverbruik, stationair gedraaide uren enzovoort. Foutmeldingen worden duidelijk weergegeven en opgeslagen, niet alleen om u tijdig te waarschuwen, maar ook om de probleemoplossing te vereenvoudigen. De monitor biedt ook geavanceerde opvolging van de systeempunten via de servicemodus om te helpen bij de probleem-oplossing en de duur van stilstand te beperken.



### Grofmazige radiator met automatisch omkerende ventilator

De grofmazige radiator voorkomt verstopping, zelfs wanneer gewerkt wordt in een stoffige omgeving. Om handmatige reiniging te beperken, blaast een omkeerbare ventilator het stof naar buiten, hetzij automatisch, hetzij op verzoek. Met de "automatische omkeerfunctie" kan de bestuurder de reinigingsduur en de tijd tussen twee reinigingsbeurten instellen en het reinigingsproces met andere woorden perfect afstemmen op de werkomstandigheden.

### Komatsu Care

Komatsu Care is een onderhoudsprogramma dat wordt geleverd bij nieuwe Komatsu machines. Het programma betreft de periodieke onderhoudsbeurten die door de fabrikant zijn bepaald en worden uitgevoerd met originele Komatsu onderdelen door monteurs die door Komatsu zijn opgeleid. Het programma heeft ook betrekking op het Komatsu Diesel Particulate Filter (KDPF) en de Selective Catalytic Reduction (SCR), afhankelijk van het type motor in de machine. Vraag uw Komatsu distributeur naar de voorwaarden.



### AdBlue®-tank

De AdBlue®-tank bevindt zich aan de rechterkant van de machine achter een ladder en is daardoor gemakkelijk bereikbaar.

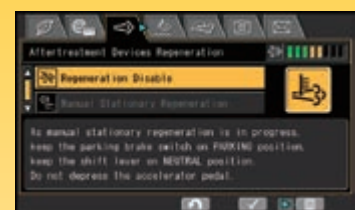
### Regeneratie in roetfilter

Voor de regeneratie van het dieselpartikelfiltersysteem is het niet nodig om de dagelijkse werkzaamheden te onderbreken of uit te stellen. Dankzij de superieure Komatsu-technologie wordt de KDPF op eender welk moment automatisch geregenereerd.





Basisonderhoudsscherm



Nabehandelingssysteem-regeneratiescherm voor het KDPF



AdBlue®-niveau en bijvulinstructie



## Oplossingen op maat



### Afdeling "Working gear"

Komatsu wielladers - gecombineerd met een van de vele, originele Komatsu uitrustingsstukken vormen de perfecte oplossing voor elke bedrijfstak. Voor speciale toepassingen biedt onze divisie "Working Gear" speciaal hiervoor gebouwde machines en aanbouwdelen. De op maat gemaakte oplossingen staan garant voor uitzonderlijke prestaties en een voortreffelijke betrouwbaarheid, zelfs in de zwaarste werkomstandigheden.

### Afvalverwerking

Wij passen onze wielladers aan op de uiteenlopende omstandigheden van afvalverwerkingsbedrijven. Naast heavy-duty uitrustingsstukken bieden wij oplossingen om uw machine te beschermen tegen beschadiging.

### Houtsector

Er is een uitgebreid assortiment opties speciaal ontwikkeld voor de houtsector verkrijgbaar: volumebakken, camera's alsook verscheidene beschermingsystemen en voorfilters.

## Kwaliteit waar je op kunt rekenen

### Ontworpen en gebouwd door Komatsu

Zowel de motor, hydraulisch systeem, aandrijving, voor- als achterassen zijn originele Komatsu-onderdelen. Al deze onderdelen zijn onderworpen aan de hoogste kwaliteitseisen en strengste kwaliteitsgaranties, zelfs de kleinste schroef. Doordat ze volledig op elkaar zijn afgestemd bieden ze maximale efficiëntie en betrouwbaarheid.

### Heavy-duty assen

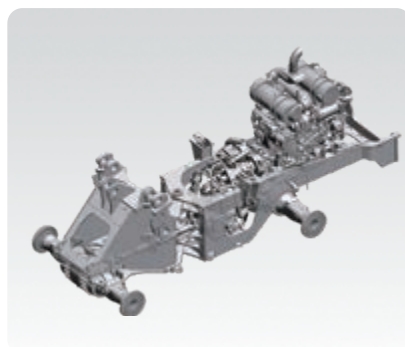
De heavy duty assen staan garant voor een uitzonderlijk lange levensduur, zelfs in zeer zware werkomstandigheden. Het optionele limited slip differentieel is uiterst geschikt voor werkzaamheden op zachte en glibberige bodem zoals zand of modder.

### Robuust torsiebestendig frame

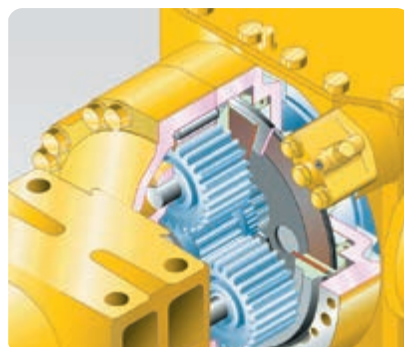
Het ontwerp van het frame met ver uit elkaar liggende scharnierpunten verzekert grote stabiliteit voor de hele constructie en vermindert de draagspanning in het torsiebereik.

### Askoeling

Oververhitte asolie veroorzaakt productiviteitsverlies door de noodzakelijke afkoelingsperiodes van de machine. Om de hoge efficiëntie in Load & Carry-toepassingen te behouden, is de Komatsu WA480-8 standaard uitgerust met askoeling dat olie op een constante temperatuur houdt, zelfs over lange afstanden.



Robuust torsiebestendig frame



Nat schijfremstelsysteem



## Aggregate handler

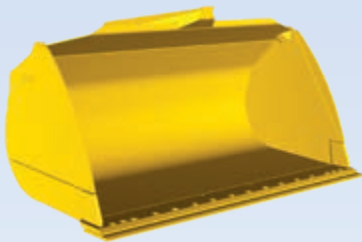
### Aggregate handler (optie)

Met hogere laadvermogens en bakcapaciteiten vermindert deze uitvoering het aantal laadcycli dat nodig is om een dumper of vrachtwagen te laden. Ze stelt nieuwe normen voor productiviteit, efficiënter brandstofverbruik en comfort. Het geoptimaliseerde laadframe met Z-bar kinematic zorgt samen met de hoog rendement bakken voor een beter laadvermogen en een langere levensduur van de bak. Verbeteringen aan het frame en de heavy-duty assen, gecombineerd met het koelsysteem van de assen en een zwaarder contragewicht, zorgen voor de nodige stabiliteit en duurzaamheid van deze versie, die geoptimaliseerd is voor extra zware inzet.

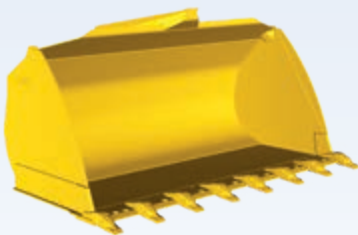




## Bakken en uitrustingsstukken



Hoogrendementsbak met verhoogde bodem



Hoogrendementsbak met vlakke bodem

### Nieuw assortiment van hoog rendement bakken

De nieuwe bakken van Komatsu kunnen niet alleen gemakkelijker gevuld worden, maar bieden ook een aanzienlijk hogere vulfactor, wat bijdraagt tot een verbeterde efficiëntie en een lager brandstofverbruik. Ze hebben een langere bodem, wat een groter volume oplevert, de opening is breder zodat ze gemakkelijker gevuld kunnen worden en de nieuwe vorm achteraan zorgt ervoor dat het materiaal makkelijker in de bak schuift. De afgeronde zijkanten verlenen hen een hogere vulfactor, terwijl een geïntegreerde overloopbescherming de bakverbinding beschermt. Verzonken schroeven (bij verwisselbaar voorzetmes) verminderen de weerstand tijdens het vullen en voorkomen dat het materiaal samenklontert bij het storten.

### Hoogkiepbakken

Voor maximale kiphogte met lichte materialen zoals kolen of houtspaanders. De kipcilinders bevinden zich langs de binnen- of buitenkant van de bak.

### Getande grijperbakken

Perfect geschikt voor het opscheppen van omvangrijk en samendrukbaar materiaal, zoals tuinafval of kunststofafval. Zonder de zijplaten kan deze bak ook gebruikt worden als grijper.

### Hydraulische snelkoppeling

De WA480-8 kan in een mum van tijd van uitrustingsstuk wisselen dankzij de robuuste hydraulische snelkoppeling, als optie leverbaar.



## Specificaties

### Motor

Model	Komatsu SAA6D125E-7
Type	Common rail directe dieselinjectie, watergekoeld, 4-takt, intercooler turbolader
Motorvermogen	
bij een nominaal motortoerental van	2000 tpm
ISO 14396	224 kW / 300 PK
ISO 9249 (nettovermogen)	223 kW / 299 HP
ISO 9249 (max. motorvermogen)	235 kW / 315 HP
bij een motortoerental van	1700 rpm
Max. koppel / motortoerental	1390 Nm / 1400 tpm
Aantal cilinders	6
Boring × slag	125 × 150 mm
Cilinderinhoud	11,04 l
Radiatorventilator	Hydraulisch
Dynamo	90 A / 24 V
Startmotor	7,5 kW / 24 V
Filter	Hoofdstroomfilter met waterafscheider
Type luchtfilter	Droog type met automatische stofverwijderaar en stofindicator op de monitor
Brandstof	Diesel, conform EN 590. Geschikt voor paraffinische brandstof (HVO, GTL, BTL), conform EN 15940:2016

### Transmissie

Type	Automatische aangedreven schakeling
Koppelvormer	Eentraps, eenasig, 3 elementen, met vergrendelingskoppeling

### Snelheden in km/h (met banden 26.5 R25)

Versnelling	1.	2.	3.	4.
Vooruit	7,6	13,2	22,7	36,2
met koppelvormervergrendeling	-	13,5	23,6	39,0
Achteruit	7,9	13,5	23,5	37,3
met koppelvormervergrendeling	-	13,8	24,3	39,0

### Chassis en banden

Systeem	Vierwiel aandrijving
Vooras	Zware Komatsu as met halfzwevende afdichtingen (LSD-sperddifferentieel als optie)
Achteras	Zware Komatsu as met halfvrijdragend afdichtingen, en kantelbereik van 26° (LSD-sperddifferentieel als optie)
Differentieel	Recht conisch drijfwerk
Eindaandrijving	Planeetaandrijving in oliebad
Banden	26.5 R25

## WA480-8E0

### Remmen

Bedrijfsremmen	Hydraulisch remsysteem met meervoudige natte schijfremmen, op de vier wielen, onderhoudsvrij
Parkeerrem	Meervoudige oliebad schijfremmen
Noodrem	Maakt gebruik van de parkeerrem

### Hydraulisch systeem

Type	Komatsu CLSS (Closed Centre Load Sensing System)
Hydraulische pomp	Plunjerpomp met variabele capaciteit
Werkdruk	350 kg/cm <sup>2</sup>
Maximaal debiet van de pomp	260 l/min
Aantal hydraulische/bakcilinders	2/1
Type	Dubbelwerkend
Boringdiameter × slag	
Hef cilinder	140 × 881 mm
Bakcilinder	180 × 572 mm
Hydraulische cyclustijd met nominale last in bak	
Heffen	5,9 s
Laten zakken (leeg)	3,5 s
Kippen	1,9 s

### Stuursysteem

Systeem	Gelede uitvoering
Type	Volledig hydraulische stuurbevestiging
Stuurhoek in beide richtingen	40°
Stuurpomp	Plunjerpomp met variabele capaciteit
Werkdruk	250 kg/cm <sup>2</sup>
Pompopbrengst	195 l/min
Aantal stuurcilinders	2
Type	Dubbelwerkend
Boringdiameter × slag	90 × 441 mm
Minimum draaicirkel (buitenste rand van de band 26.5 R25)	6970 mm

### Cabine

SpaceCab™ cabine met twee deuren overeenkomstig ISO 3471 met ROPS (roll over protective structure) overeenkomstig SAE J1040c en FOPS (falling object protective structure) overeenkomstig ISO 3449. De drukkabine met airconditioning werd gemonteerd op hydro-lagers en is geluiddempend.

**Bijulcapaciteiten tijdens onderhoud**

Brandstoftank	380 l
Motorolie	38 l
Hydraulisch systeem	173 l
Koelsysteem	81 l
Vooras	60 l
Achteras	60 l
Koppelvormer en transmissie	65 l
AdBlue®-tank	36 l

**Milieu**

Motoruitstoot	Voldoet volledig aan de EU Stage V uitstootemissionormen	
Geluidsniveaus		
LwA Extern geluid	108 dB(A) (2000/14/EC Stage II)	
LpA Geluid machinist	71 dB(A) (ISO 6396 dynamisch)	
Trillingsniveaus (EN 12096:1997)		
Hand/arm	$\leq 2,5 \text{ m/s}^2$ (onzekerheidsfactor K = 0,66 $\text{m/s}^2$ )	
Lichaam	$\leq 0,5 \text{ m/s}^2$ (onzekerheidsfactor K = 0,21 $\text{m/s}^2$ )	
Bevat het gefluoreerde broeikasgas HFC-134a (GWP 1430). Hoeveelheid gas 1,1 kg, CO <sub>2</sub> -equivalent 1,57 t.		



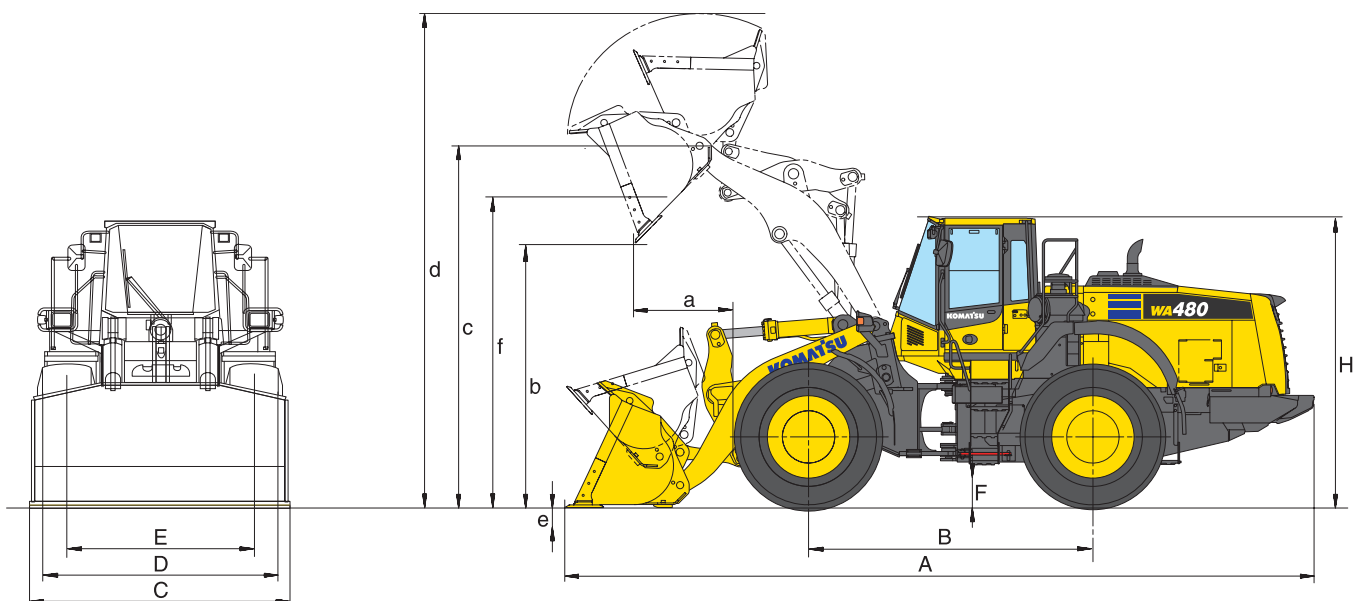
## Afmetingen en prestatiecijfers

### Afmetingen en werkspecificaties

Type bak		Bak met vlakke bodem			
		met tanden	met mes	met tanden	met mes
<b>Bakcapaciteit (volle bak, ISO 7546)</b>	<b>m<sup>3</sup></b>	<b>4,8</b>	<b>5,0</b>	<b>5,0</b>	<b>5,3</b>
Verkoopcode		C66	C67	C62	C63
Soortelijk gewicht	t/m <sup>3</sup>	1,65	1,55	1,55	1,45
Gewicht	kg	2440	2505	2520	2585
Statische kiplast, recht	kg	20165	19945	19995	19740
Statische kiplast, 40° volledig geknikt	kg	17500	17300	17305	17105
Hydraulische graafkracht	kN	216	205	204	194
Hydr. hefvermogen op grondniveau	kN	221	218	218	216
Bedrijfsgewicht	kg	26315	26380	26400	26465
Draaicirkel over de banden gemeten	mm	6970	6970	6970	6970
Draaicirkel over de bakkant gemeten	mm	7815	7760	7840	7785
a Bereik bij 45°	mm	1630	1475	1680	1540
b Kiphoogte bij 45°	mm	2915	3045	2860	2980
c Hoogte scharnierpen	mm	4485	4485	4485	4485
d Hoogte bovenkant bak	mm	6245	6245	6315	6315
e Graafdiepte	mm	140	170	140	170
f Max. laadhoogte bij 45°	mm	4145	4145	4145	4145
A Totale lengte, bak op de grond	mm	9600	9420	9675	9510
B Wielbasis	mm	3450	3450	3450	3450
C Breedte	mm	3170	3170	3170	3170
D Breedte over de banden	mm	3010	3010	3010	3010
E Spoorbreedte	mm	2300	2300	2300	2300
F Vrije hoogte boven de grond van het gestel	mm	505	505	505	505
H Totale hoogte	mm	3575	3575	3575	3575

Alle afmetingen met banden 26.5 R25 (XHA) en bijkomend contragewicht A15.

Details van kiphogtes en bereik tot snijkant of tot met bouten te bevestigen snijkant of tanden.

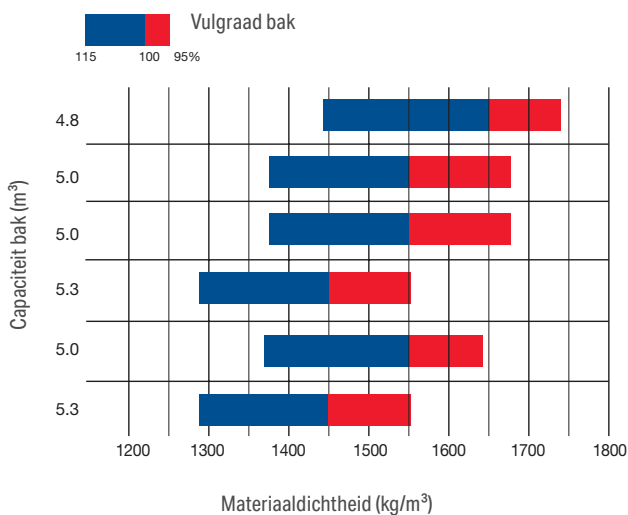


Bak met verhoogde bodem				Wijziging in de gegevens veroorzaakt door:	
met tanden	met mes	met tanden	met mes		
4,8	5,0	5,0	5,3	Banden L4, GP4D	Banden L5, X-Mine D2
C86	C87	C76	C77		
1,70	1,6	1,55	1,45		
2400	2455	2505	2565		
20255	20070	20005	19800	+ 280	+ 720
17590	17414	17155	17355	+ 245	+ 635
216	205	204	194		
221	220	218	216		
26275	26330	26315	26380	+ 400	+ 1040
6970	6970	6970	6970		
7815	7760	7840	7785		
1630	1475	1680	1540	- 10	- 35
2915	3045	2860	2980	+ 15	+ 45
4485	4485	4485	4485		
6245	6245	6315	6315		
140	170	140	170		
4145	4145	4135	4135		
9600	9420	9675	9510		
3450	3450	3450	3450		
3170	3170	3170	3170		
2975	2975	3010	3010	+ 20	+ 35
2300	2300	2300	2300		
505	505	505	505		
3575	3575	3575	3575	+ 15	+ 45

**Typische materiaaldichtheid – los (in kg/m<sup>3</sup>)**

Basalt	1960
Bauxiet, kaolien	1420
Aarde, droog, opgeslagen	1510
Aarde, nat, uitgegraven	1600
Gips, gebroken	1810
Gips, verbrijzeld	1600
Graniet, gebroken	1660
Kalksteen, gebroken	1540
Kalksteen, verbrijzeld	1540
Grind, ongezeefd	1930
Grind, droog	1510
Grind, droog, 6-50 mm	1690
Grind, nat, 6-50 mm	2020
Zand, droog, los	1420
Zand, vochtig	1690
Zand, nat	1840
Zand en klei, los	1600
Zand en grind, droog	1720
Zandsteen	1510
Leisteen	1250
Slak, gebroken	1750
Steen, verbrijzeld	1600
Klei, natuurlijk	1660
Klei, droog	1480
Klei, nat	1660
Klei en grind, droog	1420
Klei en grind, nat	1540

**Bak selectie gids**



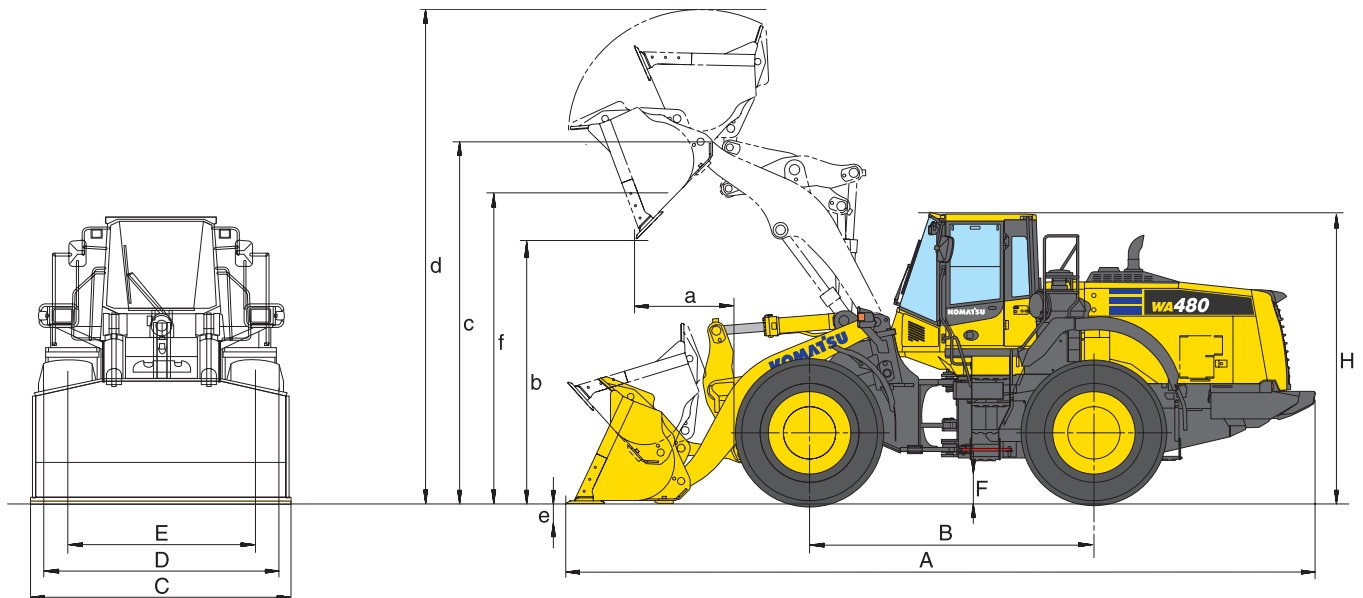
- Bak met vlakke bodem, met tanden (C66)
- Bak met vlakke bodem, met onderschroefmes (C67)
- Bak met vlakke bodem, met tanden (C62)
- Bak met vlakke bodem, met onderschroefmes (C63)
- Bak met verhoogde bodem, met tanden (C76)
- Bak met verhoogde bodem, met onderschroefmes (C77)

# Afmetingen en prestatiecijfers

## Afmetingen en werkspecificaties

Type bak		Bak met vlakke bodem			Bak met verhoogde bodem		
		met tanden	met mes	z. tanden	met mes	z. tanden	met mes
Bakcapaciteit (volle bak, ISO 7546)		direct	direct	direct	direct	direct	direct
<b>Bakbevestiging (directe/snelkoppeling)</b>	<b>m<sup>3</sup></b>	<b>4,8</b>	<b>5,0</b>	<b>5,0</b>	<b>5,3</b>	<b>4,8</b>	<b>5,0</b>
Verkoopcode		C66	C67	C62	C63	C86	C87
Soortelijk gewicht	t/m <sup>3</sup>	1,85	1,75	1,75	1,65	1,85	1,75
Gewicht	kg	2430	2490	2515	2570	2400	2455
Statische kiplast, recht	kg	21020	20805	20805	20600	21105	20905
Statische kiplast, 40° volledig geknikt	kg	18105	17915	17910	17720	18190	18010
Hydraulische graafkracht	kN	216	205	204	194	216	205
Hydr. hefvermogen op grondniveau	kN	221	219	218	216	221	220
Bedrijfgewicht	kg	26805	26865	26890	26945	26775	26830
Draaicirkel over de banden gemeten	mm	6970	6970	6970	6970	6970	6970
Draaicirkel over de bakkant gemeten	mm	7810	7760	7840	7785	7810	7760
a Bereik bij 45°	mm	1630	1475	1695	1540	1630	1475
b Kiphoogte bij 45°	mm	2915	3045	2850	2980	2915	3045
c Hoogte scharnierpen	mm	4485	4485	4485	4485	4485	4485
d Hoogte bovenkant bak	mm	6245	6245	6315	6315	6245	6245
e Graafdiepte	mm	140	170	140	170	140	170
f Max. laadhoogte bij 45°	mm	4145	4145	4145	4145	4145	4145
A Totale lengte, bak op de grond	mm	9600	9420	9690	9510	9600	9420
B Wielbasis	mm	3450	3450	3450	3450	3450	3450
C Breedte	mm	3170	3170	3170	3170	3170	3170
D Breedte over de banden	mm	3010	3010	3010	3010	3010	3010
E Spoorbreedte	mm	2300	2300	2300	2300	2300	2300
F Vrije hoogte boven de grond van het gestel	mm	505	505	505	505	505	505
H Totale hoogte	mm	3575	3575	3575	3575	3575	3575

Alle afmetingen met banden 26.5 R25 (XHA) en bijkomend contragewicht A19.  
 Details van kiphoogtes en bereik tot snijkant of tot met bouten te bevestigen snijkant of tanden.

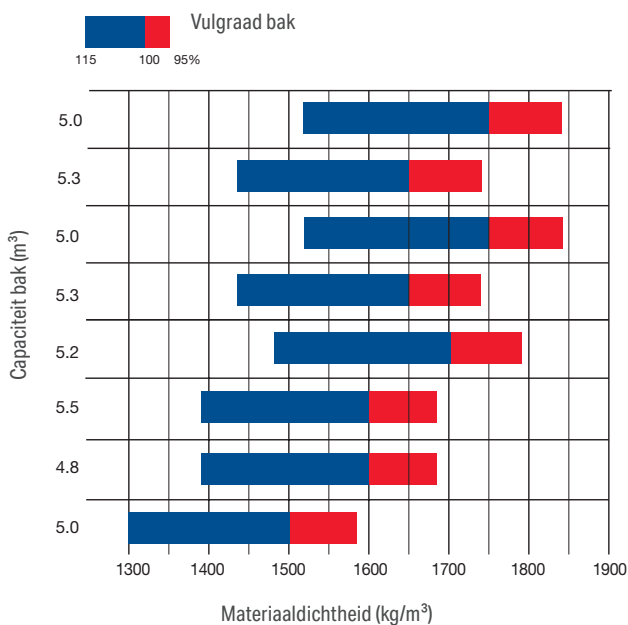




# Aggregate handler

Bak met verhoogde bodem						Bak met verhoogde bodem				Wijziging in de gegevens veroorzaakt door:
met tanden	met mes	met tanden	met mes	met tanden	met mes	met tanden + segmenten	met tanden	met mes	met tanden + segmenten	Banden L5
direct	direct	direct	direct	QC	QC	QC	QC	QC	QC	
5,0	5,3	5,2	5,5	4,5	4,7	4,7	4,8	5,0	5,0	
C76	C77	C12	C13	Q251 + QC86	Q251 + QC87	Q251 + QC88	Q251 + QC82	Q251 + QC83	Q251 + QC84	
1,75	1,65	1,70	1,6	1,7	1,6	1,6	1,6	1,5	1,5	
2480	2535	2555	2615	2200	2255	2355	2275	2330	2430	
20900	20680	20770	20575	18920	18745	18610	18765	18600	18460	+ 720
18000	17800	17880	17700	16225	16065	15935	16080	15925	15790	+ 635
204	194	197	188	179	171	171	172	165	165	
219	216	217	215	198	197	196	191	195	194	
26855	26910	26930	26985	27300	27355	27455	27375	27435	27535	+ 1040
6970	6970	6970	6970	6970	6970	6970	6970	6970	6970	
7840	7785	7860	7800	7920	7860	7920	7950	7890	7950	
1695	1540	1730	1575	1805	1650	1805	1860	1705	1860	- 35
2850	2980	2815	2945	2660	2790	2660	2605	2735	2605	+ 45
4485	4485	4485	4485	4485	4485	4485	4485	4485	4485	
6315	6315	6380	6380	6265	6265	6265	6330	6330	6330	
140	170	140	170	195	225	225	195	225	225	
4145	4145	4145	4145	4110	4110	4110	4110	4110	4110	
9690	9510	9740	9560	9945	9765	9970	10025	9840	10045	
3450	3450	3450	3450	3450	3450	3450	3450	3450	3450	
3170	3170	3170	3170	3170	3170	3170	3170	3170	3170	
3010	3010	3010	3010	3010	3010	3010	3010	3010	3010	+ 35
2300	2300	2300	2300	2300	2300	2300	2300	2300	2300	
505	505	505	505	505	505	505	505	505	505	
3575	3575	3575	3575	3575	3575	3575	3575	3575	3575	+ 45

## Bak selectie gids



- Bak met vlakke bodem, met tanden (C62)
- Bak met vlakke bodem, met onderschroefmes (C63)
- Bak met verhoogde bodem, met tanden (C76)
- Bak met verhoogde bodem, met onderschroefmes (C77)
- Bak met verhoogde bodem, met tanden (C12)
- Bak met verhoogde bodem, met onderschroefmes (C13)
- Bak met verhoogde bodem, met tanden (Q251 + QC82)
- Bak met verhoogde bodem, met onderschroefmes (Q251 + QC83)

## Standaard en optionele uitrusting

### Motor

Komatsu SAA6D125E-7, turbogeladen common	●
rail directe inspuiting dieselmotor	●
Conform EU Stage V	●
Keuzeschakelaar voor motorvermogen: Power, Economy, E-Light	●
Komatsu SmartLoader Logic	●
Instelbare motorstop	●
Automatische toerentalverlaging	●
Brandstoffilter met waterafscheider	●
Accu's 2 × 180 Ah / 2 × 12 V	

### Chassis en banden

Heavy-duty assen	●
Spatschermen vooraan	●
Volledige spatschermen achteraan	●
Limited-slip differentieel (LSD) voor en achter	○
Banden 26.5 R25 L2, L3, L5	○

### Hydraulisch systeem

Hoofdcontroleventiel met 2 spoelen	●
EPC vingertopbediening, twee hendels waaronder:	
- Bak-stopmodulatie	●
- Voorinstelling giekstop	
- Automatische graaffunctie	
Automatisch return-to-dig	●
Hoofdcontroleventiel met 3 spoelen	○
EPC vingertopbediening, drie hendels	○
EPC 1-hendel (multifunctionele hendel) met proportionele schuifknop voor uitrustingsstukken	○
Biologisch afbreekbare olie voor hydraulisch systeem	○

### Transmissie en remmen

Elektronisch bestuurd ECMV automatische transmissie met moduskeuzeschakelaar en variabele transmissie-uitschakeling	●
Keuzeschakelaar voor transmissieschakeling	●
Koppelvormer met grote capaciteit	●
Koppelvormervergrendeling	●
Automatische kickdown	●
Askoeling	●

### Cabine

Ruime cabine met dubbele deur overeenkomstig DIN/ISO	●
ROPS/FOPS frame overeenkomstig SAE	●
Verwarmde luchtgeveerde stoel met hoge rugleuning, in hoogte verstelbare armsteunen met zijconsoles	●
Oprolbare veiligheidsgordel	●
Automatische airconditioning (climate control)	●
Multi-functionele, video-compatible kleurenmonitor met beheers- en bewakingsstelsel voor de werkuitrusting (EMMS) en rendementsadvies	●
DAB+ radio met Bluetooth®, USB, AUX en handenvrijkit	●
Geïsoleerde opbergruimte voor warme of koude levensmiddelen	●
Verwarmde achterraut	●
Ruitenwisser achter	●
Verstelbare stuurkolom	●
2 × 12 Volt voeding	●
Verwarmde luchtgeveerde stoel met hoge rugleuning, pneumatisch verstelbare lendensteun en in hoogte verstelbare armsteunen met zijconsoles	○
3 punten veiligheidsgordel	○
Zonnewerend rolgordijn	○
Komatsu short lever steering (K-SLS)	○

### Verlichting

2 halogeenkoplampen	●
2 werkklampen voor- en achteraan	●
Achteruitrijlicht	●
Bijkomende lichten voor- en achteraan	○
LED werkklampen	○
Xenon verlichting	○

### Onderhoud

Hydrostatisch aangedreven radiatorventilator met automatische omkeerfunctie	●
Grofmazige radiator	●
Komtrax – Draadloos Komatsu-monitoringsysteem (4G)	●
Komatsu Care – Een onderhoudsprogramma voor Komatsu klanten	●
Gereedschapset	●
Centrale automatische smering	●
Vulrichting voor gecentraliseerd smeersysteem	○
Turbo II cyclon-luchtvoorfilter	○

### Veiligheidsvoorzieningen

Noodbesturingsstelsel	●
Beschermingskit tegen vandalisme	●
Achteruitrijalarm	●
Hoofdschakelaar accu	●
Leuning links/rechts	●
Achteruitkijkcamerasysteem	●
Beschermrooster voorruit	○
Brandblusapparaat	○
Zwaailicht	○
Dakrail	○
Achteruitkijkspiegel, verwarmd en met afstandsbediening	○
Optisch achteruitrijalarm (knipperlicht)	○

### Uitrustingsstukken

Hoogrendement laadbakken met vlakke of verhoogde bodem	○
Hoogkiepbakken	○
Afvalverwerkingsbakken	○
Bakken voor lichte materialen	○
Hydraulische snelwissel	○
Palletvorken	○

### Andere uitrusting

Contragewicht	●
Elektronisch bestuurd laststabilisator (ECSS II)	●
Extra contragewicht 400 kg (A15)	●
Speciale kleur	○
Weegstelsel RDS Loadmaster alpha 100	○
"Koude ruimte"-kit (voorverwarming van motor en cabine)	○
Aggregate handler	○

Andere uitrusting beschikbaar op aanvraag

- standaard uitrusting
- optionele uitrusting



Komatsu levert ook een breed gamma bakken en uitrustingsstukken. Uw Komatsu-dealer staat klaar om u in de keuze van de beste opties bij te staan.

Deze brochure bevat mogelijk uitrustingen en opties die niet in uw land beschikbaar zijn. Gelieve contact op te nemen met uw plaatselijke Komatsu-verdeler voor meer informatie. Materialen en technische gegevens kunnen worden gewijzigd zonder voorafgaande kennisgeving.

---

Uw Komatsu-partner:

**KOMATSU**

[komatsu.eu](https://www.komatsu.eu)

