

KOMATSU

D51EXi/PXi-24



Bulldozer



Motorvermogen

99,0 kW / 133 PK @ 2200 tpm

Bedrijfgewicht

D51EXi-24: 13830 kg

D51PXi-24: 14260 kg

Bladcapaciteit

D51EXi-24: 2,7 - 2,9 m³

D51PXi-24: 2,9 - 3,35 m³

D51EXi/PXi-24

100% meer productiviteit dankzij
intelligentie van de volgende generatie

intelligent / 2.0
MACHINE CONTROL



Motorvermogen

99,0 kW / 133 PK @ 2200 tpm

Bedrijfgewicht

D51EXi-24: 13830 kg
D51PXi-24: 14260 kg

Bladcapaciteit

D51EXi-24: 2,7 - 2,9 m³
D51PXi-24: 2,9 - 3,35 m³

Intelligente Machine besturing 2.0

- Geautomatiseerde bediening van grof grondschiiven tot fijn nivelleren
- Grondlaagcontrole
- Kantelstuurinrichting
- Snelle aanmaak van oppervlakken
- Multisysteem GNSS-antennes
- Geïntegreerd & standaard geïnstalleerd in de fabriek

Krachtig en milieuvriendelijk

- Motor met laag brandstofverbruik die voldoet aan de Stage V EU-emissievoorschriften
- Geoptimaliseerd besturingssysteem voor de Hydrostatische Transmissie (HST)
- Instelbare automatische motorstop
- Hydrostatisch aangedreven radiatorventilator met schoonmaak functie

Eersteklas comfort

- Unieke zeer schuin aflopende neus
- Geluidsarme en comfortabele cabine
- Volledig regelbare, luchtgeveerde stoel
- Geïntegreerd achteruitkijkcamerasysteem

Geoptimaliseerde uitrustingsstukken

- INPAT-dozerblad met verstelbare bladhoek
- Meertands parallellogram ripper



Technologisch hoogstaande bedieningselementen

- Uitermate manoeuvreerbaar met hydrostatische aandrijving
- Selecteer variabele snelheid of conventionele quick-shift
- Palm Command Control System (PCCS)
- Grote multifunctionele monitor met geïntegreerde probleemoplossingsfunctie

Robuust en betrouwbaar

- PLUS rijwerk met laag zwaartepunt
- Stevig, robuust ontwerp
- Zelfspannende loopwielhouder
- Achteraan geïnstalleerde radiator met omhoog scharnierend hydraulisch aangedreven ventilator
- LED verlichting

Komtrax

- Draadloos Komatsu-monitoringsysteem
- 4G mobiele communicatie
- Geïntegreerde communicatieantenne
- Verbeterde operationele gegevens en rapporten



Een onderhoudsprogramma voor Komatsu klanten

Intelligente Machine besturing 2.0



Intelligente Machine besturing (iMC) 2.0

De D51EXi/PXi-24 is uitgerust met Intelligente Machinebesturing van de tweede generatie (iMC 2.0). Die scant voortdurend het werkterrein en gebruikt die gegevens om de volgende passage te plannen. Dat zorgt voor een enorme stijging van uw productiviteit en precisie, met slechts één druk op een knop. De D51EXi/PXi-24 kan bijna voortdurend in automatische modus werken, is uitgerust met ergonomische drukknopbediening en biedt eender welke machinist de mogelijkheid om professioneel werk te leveren.



Snelle aanmaak van oppervlakken

Een eenvoudige druk op een knop volstaat om een tijdelijk ontwerpoppervlak aan te maken. Begin te schrapen of te spreiden in automatische modus, zonder definitieve ontwerpgegevens in te voeren.

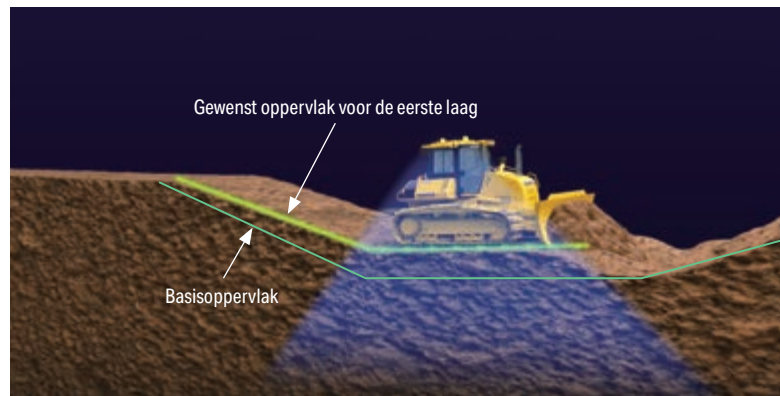


Kantelstuurinrichting

Helpt u om een rechte lijn aan te houden door het blad voortdurend automatisch te kantelen. Dat levert u een regelmatige snede en aanzienlijke productiviteitswinst op. Vergeleken met een machine zonder kantelstuurinrichting, moet de machinist tot 80% minder ingrijpen.

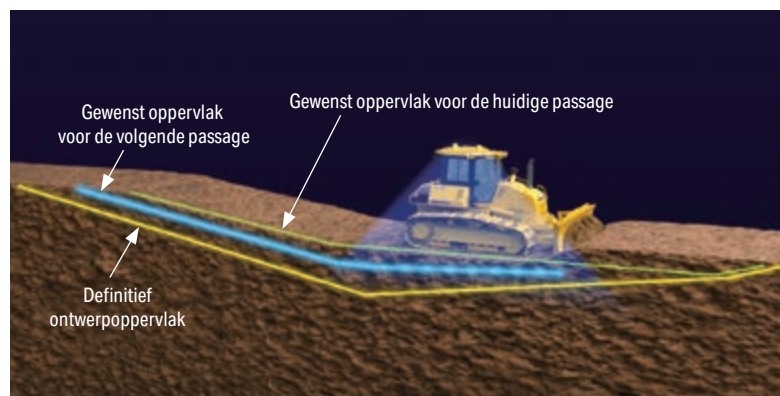
Grondlaagcontrole

Deze functie meet het terrein waarover uw machine rijdt en gebruikt die gegevens om de volgende passage te plannen. De automatische bladbediening volgt het nivelleeroppervlak en verwijdert het overtollige bodemmateriaal, zodat uw productie misschien zelfs kan verdubbelen.



Proactieve grondschiufbesturing

U kunt de automatische bladbesturing gebruiken van grof schraapwerk tot fijn nivelleren. De proactieve grondschiufbesturing kent het terrein in de baan van elke snede, zorgt voor een maximale bladbelasting gedurende de hele passage, onafhankelijk van het voorliggende terrein, en helpt om de productiviteit van een ervaren machinist te evenaren.



Geïntegreerd in de fabriek

Alle componenten voor de automatische machinesturing worden tijdens de montage geïnstalleerd in de fabriek van Komatsu waardoor een betrouwbare installatie van hoge kwaliteit verzekerd is. De Komatsu klantenservice is uitgebreid en behelst ook het bedieningssysteem van de machine zelf.

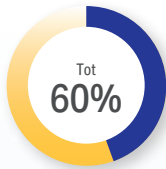
Twee multisysteem GNSS-antennes op het dak

De betrouwbaarheid wordt verbeterd door twee antennes met ondersteuning van meerdere GNSS-systemen: GPS, GLONASS, Galileo, BeiDou en QZSS. Zo blijft een uitstekende bladprecisie gehandhaafd, zelfs bij werkzaamheden op hellingen of in de schaduw van obstakels.

Standaard touch-screen bedieningspaneel

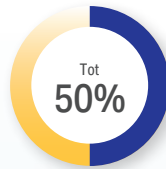
In de fabriek geïnstalleerd met eenvoudige, makkelijk te gebruiken interface voor de machinist. Hoog gemonteerd voor uitstekend zicht, met instelbare kijkhoek volgens de voorkeur van de machinist. Mogelijkheid om te kiezen tussen 25 Europese talen.

Voordelen van iMC 2.0



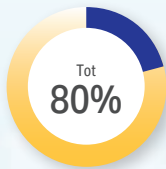
Proactieve grondschiufbesturing

- Tot 60% hogere productie*
- Toepassingen: bovengrond afschrapen, hoogproductief grondschiufwerk
- Maakt gebruik van de gegevens van eerdere passages om de volgende passage te plannen
- Automatisch afgraven/schrappen van bestaand terrein
- Helpt nieuwe machinisten om de prestaties van ervaren machinisten te evenaren



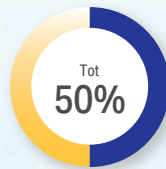
Grondlaagcontrole

- Tot 50% sneller spreiden**
- Toepassingen: spreiden, kwaliteitscontrole van de bodemverdichting
- Precieze spreidlaagdikte
- Spreidt automatisch de verplaatste grond van het bestaande terrein en voorkomt overvulling
- Tot een verdubbeling van de productie



Kantelstuurinrichting

- De machinist kan tot 80% minder ingrijpen**
- Het blad wordt automatisch gekanteld om bij grof grondschiiven een rechtlijnige verplaatsing te handhaven
- Oefent een constante kracht op de bodem en de rupsbanden uit



Betere eindnivellering

- Vermindert ondergraven (te diep schrapen) tot 50%*
- Toepassingen: eindnivellering
- Analyseert het terrein en het 3D-model om de positie van het blad in moeilijk te nivelleren zones proactief aan te passen
- Helpt ondergraven te voorkomen bij fijn nivelleerwerk

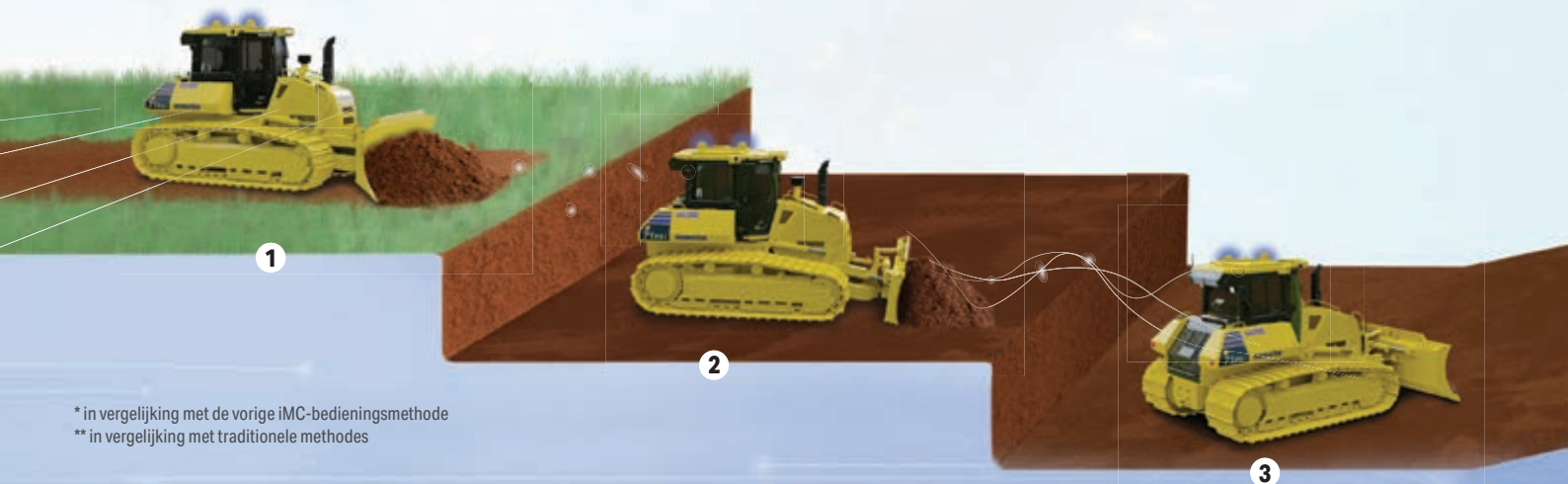
Gebruik automatisering gedurende het hele proces

Prijsopgave

1. Bovengrond afschrapen

2. Grote graafwerken

3. Eindnivellering

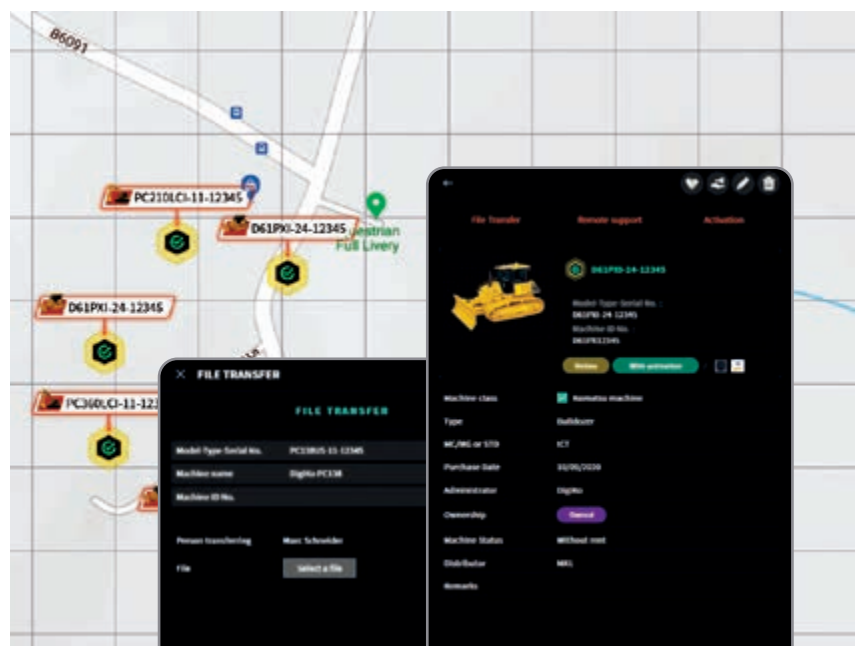


* in vergelijking met de vorige iMC-bedieningsmethode
** in vergelijking met traditionele methodes



SMART CONSTRUCTION Remote

Smart Construction Remote is een optionele softwareoplossing die het mogelijk maakt om uw machine op afstand ontwerptekeningen te versturen en indien nodig aan te passen, ook wanneer de machine stilstaat. Dit geeft u de mogelijkheid om uw machinist op afstand te ondersteunen door middel van het delen van het scherm. Als uw machinist een probleem heeft kunt u vanuit huis of kantoor meekijken met de machinist om het probleem snel te verhelpen. Smart Construction Remote is beschikbaar op onze eigen Komatsu iMC-machines en op vele After Market GNSS-systemen die op Windows en Android draaien.



Voor meer informatie over Smart Construction Remote kunt u terecht op smartconstruction.io



Uiterst efficiënte hydrostatische aandrijflijn

De hydrostatische aandrijflijn is een belangrijke factor in de prestaties van de D51EXi/PXi-24 bulldozer. Deze geeft een hoge trekkracht wanneer nodig en een uiterst brandstof-efficiënte aandrijflijn voor nivelleer- en precisiewerk. De bestuurder heeft de keuze uit twee werkmodi – “quick-shift” of “variable speed” (variabele snelheid) – waarmee de machine perfect kan worden afgestemd op zeer uiteenlopende toepassingen, en dat bovendien op een zuinige en zeer eenvoudige manier.

Hydrostatisch transmissie besturingssysteem (HST)

De unieke, door Komatsu ontworpen hydrostatische transmissiecontroller (HST) controleert de prestaties van de motor en de belasting van de werkkuitrusting / bij het rijden. Hij stuurt zowel de HST-pomp als de HST-motor aan om een optimale snelheid en trekkracht te halen. Daarnaast biedt de controller ook veel vermogen aan de beide rupskettingen tijdens het draaien, zodat de machine zelfs bij lage snelheden kan tegendraaien waardoor de D51EXi/PXi-24 bijzonder manoeuvreerbaar is.

Efficiënte hydrostatisch aangedreven koel-ventilator voor de motor

De ventilator werkt altijd op de laagst mogelijke snelheid. Rotatie en snelheid worden elektronisch aangepast, gebaseerd op de motortemperatuur en de hydraulische olie. Dit vermindert het brandstofverbruik en de geluidsniveaus en kost minder vermogen dan een riemaangedreven ventilator. Voor extra efficiëntie heeft de ventilator ook een grotere oppervlakte.

Krachtig en milieuvriendelijk

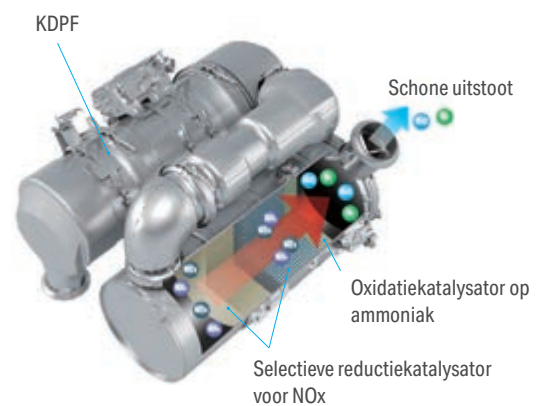
Voldoet aan EU Stage V

De Komatsu-motor die voldoet aan de EU Stage V-normen, is productief, betrouwbaar en efficiënt. Dankzij zijn ultra-lage emissie heeft deze motor minder impact op het milieu en presteert hij beter, waardoor de bedrijfskosten naar beneden gaan en de operator in totale gemoedsrust kan werken.



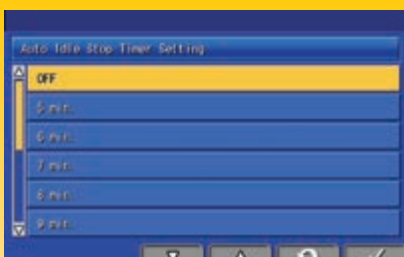
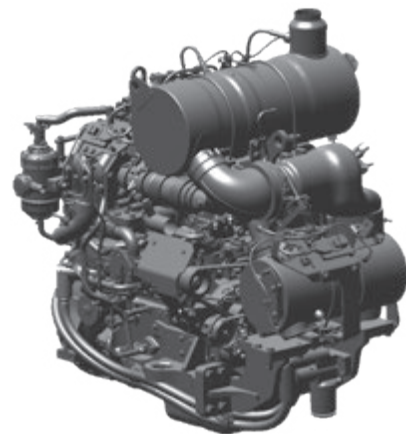
Degelijke nabehandeling

Het nabehandelingssysteem combineert een Komatsu deeltjesfilter (KDPF) en de selectieve katalytische reductie (SCR). Dankzij de SCR-technologie wordt tegen de juiste snelheid de correcte hoeveelheid AdBlue® in het systeem ingespoten om het NOx te laten afbreken in water (H₂O) en niet-toxisch stikstofgas (N₂).

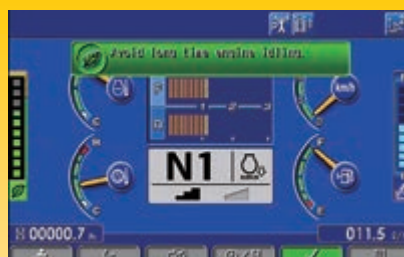


High-Pressure Common Rail (HPCR)

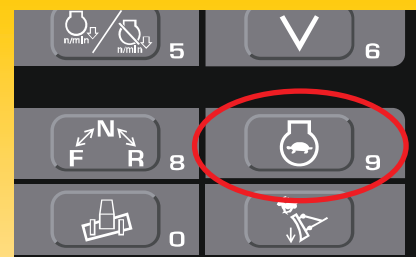
Om ervoor te zorgen dat de brandstof volledig verbrandt en emissies verlaagd worden, is het High-Pressure Common Rail-brandstofinspuitingssysteem computergestuurd. Daardoor krijgt de nieuw ontworpen verbrandingskamer van de motor precies de juiste hoeveelheid brandstof onder druk via meervoudige inspuiting.



De instelbare motorstop zorgt ervoor dat de motor na een gekozen periode van stationair draaien automatisch wordt uitgeschakeld.



Eco-meter, eco-functie en brandstofmeter



De nieuwe automatische vertragsingsfunctie vermindert automatisch het motortoerental als de hendels gedurende een bepaalde tijd in neutrale stand blijven.

Eersteklas comfort



Geluidsarme en comfortabele cabine

Het bestuurderscomfort is essentieel voor veilig en productief werk. De D51EXi/PXi-24 is uitgerust met een comfortabele cabine waarin de machinist zich kan concentreren op zijn werk. Zijn zeshoekige ontwerp met grote ramen en getint glas bieden een uitstekend zicht rondom. Het climate control systeem met hoge capaciteit houdt de cabine onder druk om stof buiten te houden. Er is geluidsabsorberende voering van hoge kwaliteit gebruikt om het geluidsniveau in de cabine te minimaliseren. De machinist kan zijn mobiele telefoon op de Bluetooth®-radio van de machine aansluiten.

Het beste zicht

Dankzij zijn zeer schuin aflopende neus biedt de D51EXi/PXi-24 het beste zicht van alle bulldozers in deze categorie. Dit unieke kenmerk verhoogt het rendement en de veiligheid op het werkterrein aanzienlijk. De bestuurder heeft nu te allen tijde zicht op de volledige bovenkant van het blad én op voorwerpen dicht bij het blad. De naar voren geschoven cabine met geïntegreerde ROPS/FOPS en grote ramen biedt meer ruimte en brengt de bestuurder dicht bij het blad, wat het zicht op het blad en het comfort nog meer bevordert. De standaard LED verlichting zorgt voor een nog beter zicht rond de machine, zelfs bij weinig licht.

Volledig regelbare, verwarmde, luchtgeveerde stoel

De stoel en besturings joysticks behoren tot de belangrijkste onderdelen van de werkuitrusting van de machinist. De comfortabele, luchtgeveerde stoel, compleet met hoofdsteun, geeft de machinist een veilig en comfortabel gevoel.

Stuurfuncties

Grote TFT-kleurenmultimonitor

Met de grote en gebruiksvriendelijke monitor kan men veilig, precies en prettig werken. Dankzij de handige gegevens kan de productiviteit voortdurend worden verhoogd en het brandstofverbruik worden verlaagd. De interface is meertalig, biedt alle wezenlijke informatie in één oogopslag en beschikt over eenvoudige en gebruiksvriendelijke schakelaars en multifunctionele toetsen, waarmee de machinist toegang heeft tot een breed scala aan functies en bedieningsinformatie.

Selecteerbare werkmodi

De werkmodus kan op "Power" worden gezet voor maximaal vermogen of op "Economy" voor werken met laag energieverbruik. Bovendien kan de machinist kiezen tussen de automatische en de handmatige werkmodus en het vermogen van de machine zodoende exact aanpassen aan de taak.

Automatische verandering van snelheid

Doordat de Komatsu HST-controller de rijsnelheid automatisch en traploos wijzigt bij elke snelheid (afhankelijk van de last of de terreinomstandigheden), kan met deze machine efficiënt gewerkt worden zonder schokken bij het schakelen. Deze modus zorgt ervoor dat de bulldozer zijn snelheid verandert op het best mogelijke ogenblik, wat de productiviteit ten goede komt en een optimaal brandstofverbruik oplevert.

Eenvoudige machinebesturing

Het ergonomische Palm Command Control System (PCCS) garandeert een efficiënte en comfortabele besturing van de machine. Het blad kan zeer nauwkeurig bediend worden door middel van een elektronische joystick. De gevoeligheid van de joystick kan worden aangepast aan de voorkeur van de machinist, voor maximale productiviteit in elke toepassing.



Palm Command Control System (PCCS)



Gecombineerd vertragspedaal motorsnelheid/rempedaal





Een evolutionaire interface

Nuttige informatie is nu gemakkelijker dan ooit te vinden en te begrijpen met de verbeterde monitor interface. U hoeft enkel de F3-toets in te drukken, en u krijgt het hoofdscherm met de lopende werkzaamheden te zien.

Lagere operationele kosten

De Komatsu ICT draagt bij tot lagere bedrijfskosten door te zorgen voor een comfortabel en efficiënt beheer van de activiteiten. Ze verhoogt de klanttevredenheid en de competitiviteit van onze producten.

Breedbeeld monitor

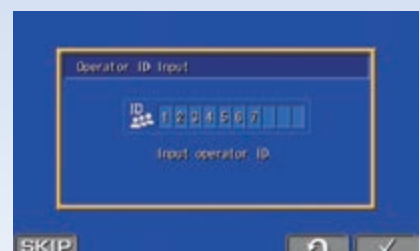
Deze kan makkelijk aan uw wensen worden aangepast via enkele (functie) toetsen, terwijl u ook kunt kiezen uit 26 talen. Hierdoor zijn de meeste functies alsook de operationele informatie binnen handbereik.



Snelle blik op de werkgegevens



Alle informatie in één oogopslag



Gebuiers identificatie functie

Informatie- en communicatietechnologie (ICT)



Kennis

Op alle belangrijke vragen over uw machines krijgt u vlot antwoord: wat doen ze, wanneer zijn er werkzaamheden verricht, waar bevinden ze zich, hoe kunnen ze efficiënter worden gebruikt en wanneer moet er onderhoud worden uitgevoerd. Gegevens over de prestaties worden via draadloze communicatietechnologie (satelliet, GPRS of 4G, afhankelijk van de model) van uw machine naar uw computer en uw Komatsu-importeur gestuurd, die de gegevens op een specialistische manier kan analyseren.

Gemak

Met Komtrax kunt u uw machinepark gemakkelijk beheren, waar u ook bent. De gegevens worden geanalyseerd en in kaarten, lijsten, grafieken en diagrammen weergegeven die u intuïtief kunt gebruiken. Zo kunt u anticiperen op het soort onderhoudsbeurt en de onderdelen die uw machines nodig hebben of problemen aanpakken voordat de technici van Komatsu ter plaatse zijn.



De oplossing voor hogere productiviteit

Komtrax is het nieuwste van het nieuwste op het gebied van draadloze controletechnologie. Via PC, smartphone of tablet verkrijgt u hiermee duidelijke informatie over uw machinepark en uitrusting, zodat u de kosten kunt drukken en optimale prestaties uit uw machines kunt halen. Dit geïntegreerd, ondersteunend netwerk maakt proactief en preventief onderhoud mogelijk, wat aanzienlijke productiviteit kan opleveren.

Vermogen

Met de gedetailleerde informatie die Komtrax dag en nacht, dag in dag uit levert, heeft u het vermogen om beter dagelijkse en beslissingen op lange termijn te nemen – zonder extra kosten. U kunt anticiperen op problemen, onderhoudsschema's aanpassen, stilstand tot een minimum beperken en ervoor zorgen dat uw machines op de juiste plek blijven, namelijk op de locaties waar ze werken.



Werkuitrusting

Komatsu dozerbladen

Komatsu gebruikt een dozerblad met ingebouwde kaststructuur. Dit biedt de best mogelijke stabiliteit bij een laag gewicht. Dit bevordert de totale bladmanoeuvrbaarheid. Hoogslijtvaste staalsoorten werden gebruikt in de voor- en zijanten van het blad voor een hogere duurzaamheid. Dankzij de speciale vorm van het blad kan dit gebruikt worden voor een ruim gamma aan materialen, met een goede bladpenetratie, en lage rolweerstand van het blad als resultaat. De bladen van Komatsu dragen bij tot een laag brandstofverbruik in combinatie met een hoge productie.



Komatsu rippers

Komatsu rippers zijn ontworpen voor een perfecte combinatie van hoog rendement en een lange levensduur. De schacht is bevestigd met speciaal ontworpen slijtbestendige delen voor een grotere duurzaamheid, en die een perfecte penetratie bieden in verschillende soorten materiaal.

Meertands parallellogram ripper (optie)

De meertands parallellogram ripper is standaard voorzien met 3 ripperschachten, maar kan makkelijk omgevormd worden tot een enkeltands of tweetands ripper, afhankelijk van de uit te voeren werken. Het sterke parallellogramontwerp biedt een rechte schachtbeweging, geschikt voor zware toepassingen.

Recht INPAT blad met verstelbare bladhoek

Het rechte "Power Angle Tilt" (INPAT) blad heeft een breed toepassingsgebied. De verbinding tussen het dozerblad en het INPAT frame is uitgevoerd met een "centreball concept". Hierbij is gebruik gemaakt van een grote boldiameter die een goede mechanische weerstand combineert met een hoge slijtvastheid en zodoende onderhoudskosten reduceert.





Robuust en betrouwbaar

EXi loopwerk

Het rijwerk in EXi-opstelling werd speciaal ontworpen voor werken op een harde ondergrond. De smalle rupsplaten en de PLUS-uitvoering van de rupsketting garanderen een groot contactoppervlak tussen de machine en de grond, wat maximale stabiliteit, nivelleringsprestaties en levensduur van het rijwerk oplevert.

PXi loopwerk

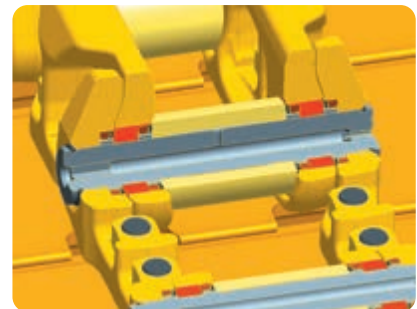
Het loopwerk in PXi-opstelling is ideaal voor werken op een zachte bodem. De brede rupsplaten en de PLUS-uitvoering van de loopketting garanderen een groot contactoppervlak tussen de machine en de grond, wat maximale stabiliteit, nivelleringsprestaties en levensduur van het loopwerk oplevert.

PLUS rijwerk met laag zwaartepunt

Komatsu's PLUS-onderstel (Parallel Link Undercarriage System) met lage aandrijving is buitengewoon robuust en beschikt over uitstekende prestaties en stabiliteit bij het nivelleren. Het beschikt over PLUS-rupskettingen, een uiterst betrouwbaar roterend bussysteem, hoge kettingschakels, superieure oliepakkingen en rupskettingbeschermers om ervoor te zorgen dat het onderstel zo lang mogelijk meegaat. Om het onderhoud gemakkelijker te maken, wordt de centrale pen van de balansbalk decentraal gesmeerd. De gesegmenteerde kettingwielen zijn voorzien van groeven, waardoor de afvoer van modder aanzienlijk is verbeterd. Ook dat draagt bij tot de lange levensduur van het PLUS-onderstel.



Individuele kettingschakels kunnen worden vervangen met gewoon gereedschap voor rupskettingen



Roterende bussen



Stevig, robuust ontwerp

De combinatie van de uiterst starre framestructuur uit één stuk, de dikkere platen en de stalen gietstukken zorgt voor een verhoogde betrouwbaarheid en duurzaamheid. De hydraulische leidingen zijn stuk voor stuk ommanteld en de geleiding binnenin goed beschermd om beschadiging tegen te gaan.



Modulaire bouw

Bij het ontwerp van de D51EXi/PXi-24 streefde men er vooral naar een bulldozer te creëren met lage onderhoudskosten en een lange levensduur. Een doelstelling die bereikt kon worden door de complexiteit van de componenten te verminderen en gebruik te maken van een sterk modulaire vormgeving.



Zelfspannende loopwielhouder

De zelfspannende loopwielhouder zorgt voor een constante en gelijkmatige druk op de loopwielgeleiders waardoor lawaai en trillingen verminderen en de levensduur van het rijwerk toeneemt.



Gemakkelijk onderhoud



Omkeerbare, naar boven klappende ventilator

De D51EXi/PXi-24 heeft een omhoog scharnierende ventilator met een via een gasveer ondersteund hefvergrendelingssysteem waardoor de radiator, de oliekoeler en de warmtewisselaar makkelijker toegankelijk zijn. De omhoog scharnierende ventilator zorgt ervoor dat de koelelementen makkelijker bereikbaar zijn. De hydraulische ventilator beschikt over een "reinigungs"-modus. De ventilator draait op volle snelheid in de omgekeerde richting om de radiatoren te reinigen, wat de onderhoudskosten doet dalen en zorgt voor een efficiënt brandstofverbruik.

Komatsu Care

Komatsu Care is een onderhoudsprogramma dat standaard bij uw nieuwe Komatsu-machine wordt geleverd. Dat programma dekt de door de fabriek geplande periodieke onderhoudsbeurten, die worden uitgevoerd met originele Komatsu-onderdelen door monteurs die door Komatsu werden opgeleid. Het programma heeft ook betrekking op de Komatsu DPF-deeltjesfilter (KDPF) en de selectieve reductiekatalysator (SCR). Vraag uw plaatselijke Komatsu-verdeler naar de voorwaarden.



Vlotte en praktische toegang voor het onderhoud

Het dagelijkse onderhoud en andere onderhoudsbeurten werden gemakkelijk en veilig gemaakt. Steekproefpunten, centrale smeerpunten en centrale servicepunten zijn toegankelijk vanaf de grond. De brandstoffilters en motoroliefilters zijn vlot bereikbaar langs de voorzijde van het motorcompartiment dankzij de positie van de ventilator aan de achterkant van de machine.

Modulaire bouw van het drijfwerk

De drijfwerkcomponenten zijn in een modulaair ontwerp verpakt waardoor deze geplaatst en verwijderd kunnen worden zonder dat er olie wegloopt. Onderhoudsbeurten zijn minder vervuilend en verlopen vlotter en gemakkelijker.



Monitor met autodiagnose-functie

De multifunctionele monitor geeft de tijd aan dat de machine werkt, motortoerental, brandstofniveau en koelwatertemperatuur en dit alles in real-time. De machinist krijgt hier alle informatie over onderhoud en service zoals wanneer de oliefilters dienen vervangen te worden of als er zich abnormale zaken voordoen. Bijkomend krijgen de mechanici van Komatsu gedetailleerde informatie zonder enige externe informatie te moeten raadplegen.

AdBlue®-tank

De AdBlue® tank is eenvoudig toegankelijk aan de linkerkant van de machine.





Veiligheid eerst

Optimale veiligheid op de werkplek

Alle veiligheidskenmerken van de Komatsu D51EXi/PXi-24 voldoen aan de meest recente industriestandaarden en werken harmonieus samen om het risico voor iedereen in en rond de machine zo veel mogelijk te beperken. Een gordel met verklep en een achteruitrijalarm zorgen voor nog meer veiligheid.



Veiliger dankzij iMC

Uitzetten, opmeten, en de laatste inspectie werden gewoonlijk handmatig gedaan. De D51EXi/PXi-24 vermindert of elimineert de noodzaak om personeel rond de machine in te zetten. Geen zorgen meer over antennes of kabels die op het blad gemonteerd zijn. De GNSS antennes bovenop de cabine verlaagen het risico op schade en diefstal.



LED verlichting

De machine is standaard uitgerust met LED verlichting met een lange levensduur en hoge lichtstroom. De ledverlichting is ideaal geplaatst voor een optimale verlichting van het werkgebied.



Achteruitkijkcamerasysteem

Het achteruitkijkscherm geeft de machinist een duidelijk zicht op de zone achter de machine of de ripper. Hierdoor kan hij zich zelfs bij weinig licht op zijn werk concentreren.

Specificaties

Motor

Model	Komatsu SAA4D107-3
Type	Common rail directe dieselinjectie, watergekoeld, 4-takt, intercooler turbolader
Motorvermogen	
bij een nominal motortoerental van	2200 tpm
ISO 14396	99,0 kW / 133 PK
ISO 9249 (nettovermogen)	98,0 kW / 131 PK
Aantal cilinders	4
Boring × slag	107 mm × 124 mm
Cilinderinhoud	4,5 l
Radiatorventilator	Hydraulisch, omkeerbaar
Smeersysteem	
Methode	Tandwielpompe, druksmering
Filter	Hoofdstroom
Brandstof	Dieselbrandstof volgens EN590 Klasse 2/ Graad D. Paraffinebrandstof (HVO, GTL, BTL) mogelijk volgens EN 15940:2016

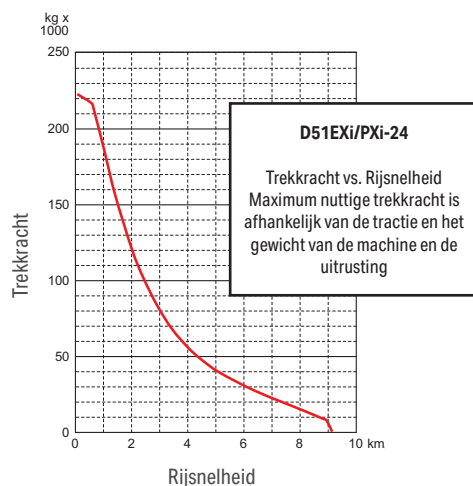
Hydrostatische transmissie

De tweeweg, hydrostatische transmissie biedt een oneindig aantal snelheidsveranderingen tot max. 9,0 km/h. De rijmotoren met variabel vermogen stellen de machinist in staat om de optimale snelheid te kiezen in functie van het specifieke werk. Versnellingsvergrendelingshendel en neutrale schakelaar.

Max. rijnsnelheid (EXi/PXi)

Quick shift modus*	Vooruit	Achteruit
1e	0 - 3,4 km/h	0 - 4,1 km/h
2e	0 - 5,6 km/h	0 - 6,5 km/h
3e	0 - 9,0 km/h	0 - 9,0 km/h
Modus voor variabele snelheid	Vooruit	Achteruit
	0 - 9,0 km/h	0 - 9,0 km/h

* De 'quick shift'-snelheden kunnen op het scherm worden ingesteld



Eindaandrijving

Type	Overbrenging met rechte tandwielen, planetaire tandreductiekast, dubbele reductiekast
Kettingwiel	De uit segmenten opgebouwde tandwielen zijn met bouten bevestigd, zodat ze gemakkelijker te vervangen zijn

Stuursysteem

Type	HSS hydrostatisch stuursysteem
Stuurbediening	PCCS hendel
Minimum draaicirkel (keerbeweging), gemeten aan de rupsbandsporen op de grond	
D51EXi-24	2,4 m
D51PXi-24	2,6 m

Rijwerk

Vering	Balanshefboom van het oscillatietype en draais
Kettingframe	Schaalconstructie in hoogwaardig, breukvast staal
Ketting	PLUS-rupsketting
Kettingspanning	Combinatie van veer- en hydrauliekdruk
Rupsplaten (aan elke kant)	44
Ribhoogte (éénribsrupsplaten)	55 mm
Looprollen (aan elke zijde)	7
Draagrollen (aan elke zijde)	2
Rupsplaatbreedte (standaard)	
D51EXi-24	560 mm
D51PXi-24	710 mm
Bodemcontactzone (ISO 16754)	
D51EXi-24	34331 cm ²
D51PXi-24	43527 cm ²
Gronddruk (ISO 16754)	
D51EXi-24	0,40 kgf/cm ²
D51PXi-24	0,33 kgf/cm ²

Milieu

Motoruitstoot	Voldoet volledig aan de EU Stage V uitstootemissionormen
Geluidsniveaus	
LwA Extern geluid	106 dB(A) (2000/14/EC Stage II)
LpA Geluid machinist	76 dB(A) (ISO 6396 dynamisch)
Trillingsniveaus (EN 12096:1997)	
Hand/arm	≤ 2,5 m/s ² (onzekerheidsfactor K = 1,07 m/s ²)
Lichaam	≤ 0,5 m/s ² (onzekerheidsfactor K = 0,28 m/s ²)
Bevat het gefluoreerde broeikasgas HFC-134a (GWP 1430). Hoeveelheid gas 1,1 kg, CO ₂ -equivalent 1,57 t.	

Bedrijfgewicht (benaderend)

Met INPAT-dozerblad, trekhaak, ROPS/FOPS cabine, bestuurder, smeermiddelen, koelvloeistof en volle brandstoftank.

D51EXi-24	13830 kg
D51PXi-24	14260 kg

Hydraulisch systeem

Type	CLSS (Closed-centre Load Sensing System)
Alle regelventielen, die van het spoeltype zijn, zijn extern gemonteerd, naast de hydraulische tank.	
Maximaal debiet van de pomp	107 l/min
Instelling overdrukkelep	280 kgf/cm ²
Regelventielen van het spoeltype	
Heffen blad	Omhoog, houden, omlaag en zweven
Kantelen & hoekverstelling blad	Rechts, houden en links
Bijkomend regelventiel nodig voor ripper	
Heffen ripper	Omhoog, houden en omlaag
Hydraulische cilinders	
Dubbelwerkend, zuigertype	
Aantal cilinders × boring	
Heffen blad	2 × 90 mm
Kantelen blad	1 × 100 mm
Hoekverstelling blad	2 × 90 mm

Bijvulcapaciteiten tijdens onderhoud

Brandstoftank	270 l
Radiator	37 l
Motorolie	16 l
Hydrauliektank	64 l
Eindaandrijving (aan weerszijden)	5,5 l
AdBlue®-tank	20,5 l

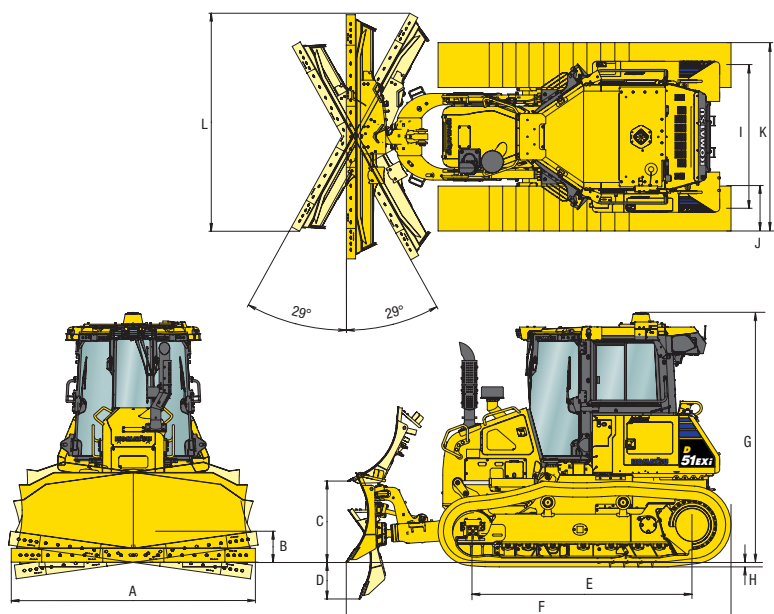
Meertands ripper

Type	Hydraulisch bediende ripper van het parallelgram-type
Aantal tanden	3
Gewicht (met hydraulische besturingseenheid)	850 kg
Lengte arm	1556 mm
Max. hoogte boven de grond	380 mm
Max. graafdiepte	425 mm

Afmetingen van de machine

	D51EXi-24	D51PXi-24
A	3350 mm	3350 mm
B	470 mm	470 mm
C	1015 mm	1035 mm
D	470 mm	475 mm
E	2745 mm	2745 mm
F	4800 mm	4850 mm
G	3175 mm	3175 mm
H	55 mm	55 mm
I	1790 mm	1880 mm
J	560 mm	710 mm
K	2350 mm	2590 mm
L	2990 mm	2990 mm

Vrije hoogte boven de grond 390 mm (+ ribhoogte)



Dozerbladen

	Totale lengte met blad	Blad lengte × hoogte	Maximale hoogte boven de grond	Maximale schuifdiepte	Maximale kipverstelling	Hoekverstelling blad
2,7 m ³ INPAT blad (EXi) (optie)	4800 mm	3045 × 1120 mm	1015 mm	455 mm	425 mm	29°
2,9 m ³ INPAT blad (EXi) (standaard)	4800 mm	3350 × 1120 mm	1015 mm	455 mm	470 mm	29°
2,9 m ³ INPAT blad (PXi) (optie)	4800 mm	3350 × 1120 mm	1015 mm	455 mm	470 mm	29°
3,35 m ³ INPAT blad (PXi) (standaard)	4850 mm	3350 × 1170 mm	1035 mm	475 mm	470 mm	29°

De capaciteiten voor het blad zijn gebaseerd op de door SAE aanbevolen praktijk J1265.

Standaard en optionele uitrusting

Motor

Komatsu SAA4D107-3, direct ingespoten common rail turbodieselmotor	●
Conform EU Stage V	●
Automatische toerentalverlaging	●
Instelbare motorstop	●
Brandstofvoorfilter (10 micron) en brandstoffilter (2 micron)	●
Uitlaatpijp met elleboog	●
Motor luchtinlaat met afscherming	●
Zeef inlaat brandstoftank	●
Dynamo 24 V / 85 A	●
Startmotor 24 V / 4,5 kW	●
Accu's 2 × 12 V / 92 Ah	●
Voorfilter motor luchtinlaat	○

Intelligente Machine besturing 2.0

Standaard in de fabriek geïnstalleerde, geïntegreerde 3D GNSS intelligent machinebesturingsysteem	●
Smart Construction Remote	○

Transmissie en remmen

Elektronisch bestuurde HST	●
Stuurcontrole met joystick (PCSS)	●
Quick shift selectiesysteem	●
Modus voor variabele snelheid	●
Instellingen voor de achterrijdijdsnelheid	●
Gecombineerd vertragingpedaal motorsnelheid/rempedaal	●

Rijwerk

Komatsu PLUS-rupsketting	●
Zware rupsplaten, één rib (EXi: 560 mm; PXi: 760 mm)	●
Gesegmenteerde kettingwielen	●
Loopwielspanners	●
Onderrollenbescherming, midden en eindsectie	●
Onderrollenbescherming over de volledige rups lengte	○

Hydraulisch systeem

Hydraulisch stuursysteem voor dozerbladen	●
Bladcontrole met joystick	●
Hydrauliek voor ripper	○

Cabine

Verwarmde, luchtgeveerde stoel: stof, verstelbaar, hoge rugleuning	●
Gordel met verklekker	●
Hoog gemonteerde voetsteun	●
Airconditioning	●
Radio met Bluetooth® en USB	●
MP3-aansluiting	●
2 × 12 Volt voeding (120 W)	●
1 × 24 Volt voeding	●
Cabine op dempingselementen	●
Achteruitkijkspiegel (in de cabine)	●
Ruitenwischer voor	●
Ruitenwischer achter	●
Ruitenwissers op de deuren	●
Bekerhouder	●

Onderhoud

Scharnierbaar hydrostatisch aangedreven radiatorventilator met omkeerfunctie	●
Droog type luchtfilter, dubbel element met stofindicator en evacuator	●
Waterafscheider	●
Multi-functionele, video-compatible kleurenmonitor met beheers- en bewakingssysteem voor de werkuitrusting (EMMS) en rendementsadvies	●
Komtrax – Draadloos Komatsu-monitoringsysteem (4G)	●
Komatsu Care – Een onderhoudsprogramma voor Komatsu klanten	●
Gereedschapskist	●
Houder voor vetpomp	●
Houder voor schop	●
Steekproefpunten voor olie en koelvloeistof	●

LED verlichting

LED werklampen, 4 cabine dak voor, 2 cabine dak achter	●
--	---

Veiligheidsvoorzieningen

Stalen cabine, voldoet aan de ISO 3471 en SAE J1040, APR88 ROPS-normen en 3449 FOPS-normen	●
Claxon	●
Afsluitbare deksels en tankdoppen	●
Achteruitrijalarm	●
Achteruitkijkcamerasysteem	●
Brandblusapparaat	●
Hoofdschakelaar accu	●
Noodstopshakelaar voor de motor	●
Gordel met verklikker	●
Afbindpunten	●
Handrails	●

Dozerbladen

2,9 m ³ INPAT blad (EXi)	●
3,35 m ³ INPAT blad (PXi)	●
2,7 m ³ INPAT blad (EXi)	○
2,9 m ³ INPAT blad (PXi)	○

Andere uitrusting

Trekhaak voor	●
Trekhaak achter (niet voor gebruik met ripper)	●
Meertands parallellogram ripper	○
Vaste lange trekhaak voor achterzijde	○

Andere uitrusting beschikbaar op aanvraag

- standaard uitrusting
- optionele uitrusting

Uw Komatsu-partner:

KOMATSU

[komatsu.eu](https://www.komatsu.eu)

